

Badanie jest prowadzone w ramach projektu pn. „Zbudowanie systemu koordynacji i monitorowania regionalnych działań na rzecz kształcenia zawodowego, szkolnictwa wyższego oraz uczenia się przez całe życie, w tym uczenia się dorosłych”, realizowanego przez Województwo Kujawsko-Pomorskie, finansowanego z Krajowego Planu Odbudowy i Zwiększania Odporności (KPO)

## Liczba ludności w 2024 roku



149 000

LICZBA LUDNOŚCI POWIATU  
INOWROCŁAWSKIEGO

7,51%

MIESZKAŃCÓW WOJEWÓDZTWA  
KUJAWSKO-POMORSKIEGO



## Mieszkańcy powiatu według płci w 2024 roku



Kobiety 77 216 51,8%



48,2% 71 784 Mężczyźni



## Ludność według grup wiekowych w 2024 roku

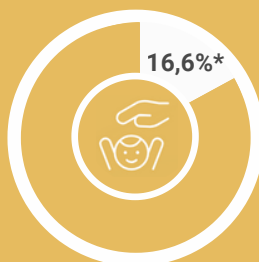
### Wiek przedprodukcyjny

województwo  
kujawsko-pomorskie

352 427 osób (17,8%)

powiat inowrocławski

24 747 osób



\* procent ogólnej liczby ludności w powiecie

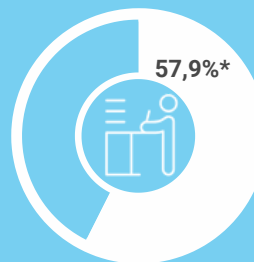
### Wiek produkcyjny

województwo  
kujawsko-pomorskie

1 153 093 osób (58,1%)

powiat inowrocławski

86 325 osób



\* procent ogólnej liczby ludności w powiecie

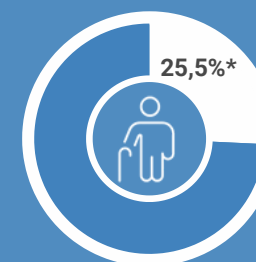
### Wiek poprodukcyjny

województwo  
kujawsko-pomorskie

478 959 osób (24,1%)

powiat inowrocławski

37 928 osób

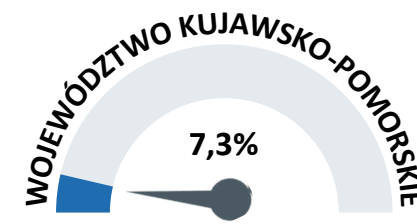
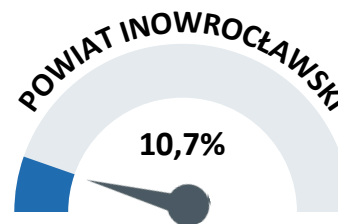


\* procent ogólnej liczby ludności w powiecie

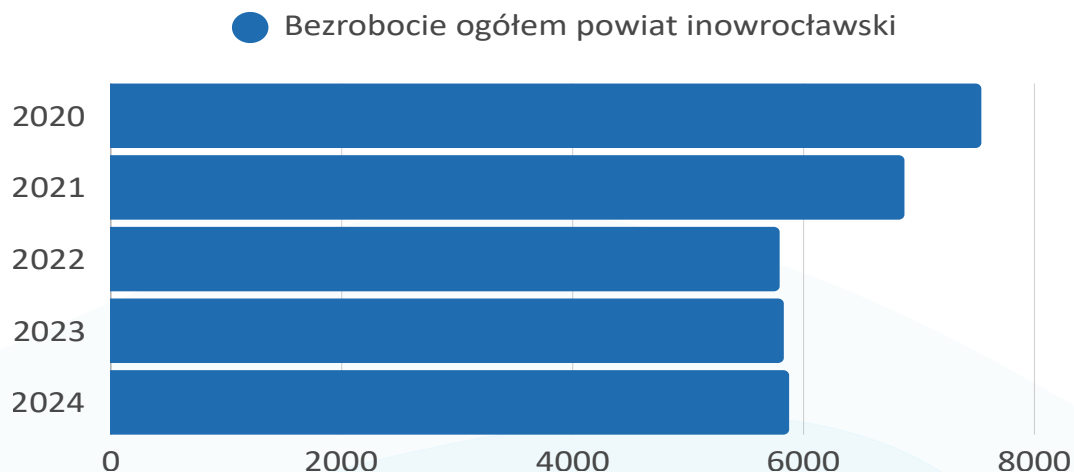
WIĘCEJ  
INFORMACJI na  
stronie:



STOPA BEZROBOCIA W POWIECIE W 2024 ROKU WYNIOSŁA 10,7%, PODCZAS GDY W WOJEWÓDZTWIE UTRZYMYWAŁA SIĘ NA POZIOMIE 7,3%.



### Liczba bezrobotnych zarejestrowanych w powiatowym urzędzie pracy



### Bezrobocie w powiecie inowrocławskim i województwie kujawsko - pomorskim (dane na 2024 r.)

POWIAT  
INOWROCŁAWSKI  
5 875 OSÓB

WOJEWÓDZTWO  
55 333 OSOBY

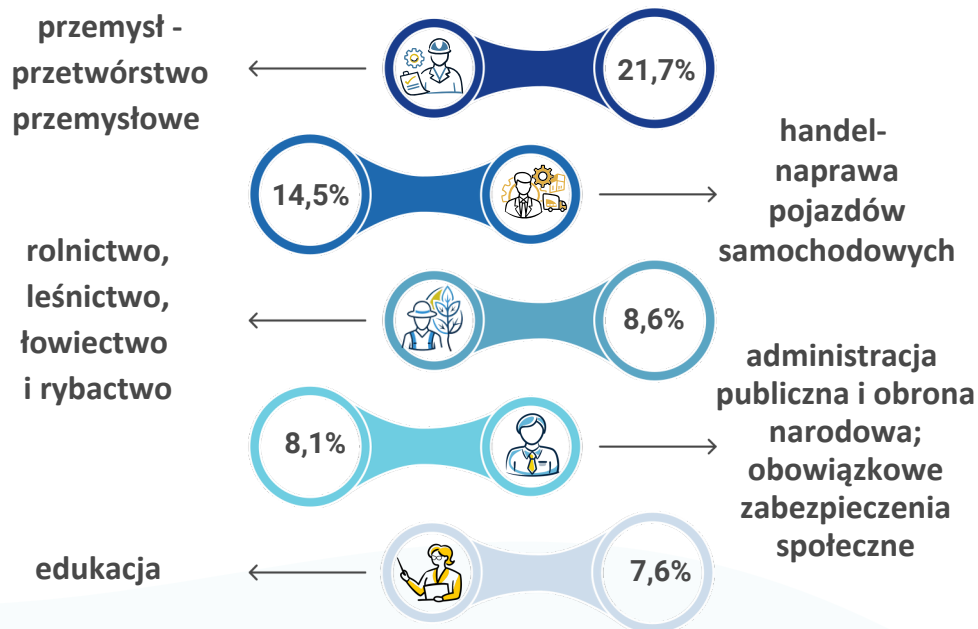


KOBIETY 56,3%  
3 305 OSOBY



MĘŻCZYŹNI 43,7%  
2 570 OSOBY

## Udział pracujących według branż 5 największych sektorów w powiecie 2024 roku

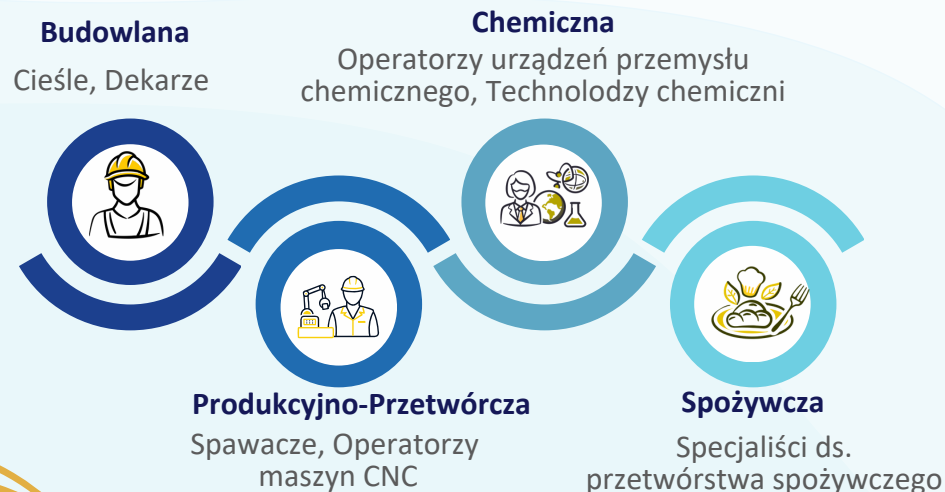


## Prognoza zapotrzebowania na branże w powiecie inowrocławskim



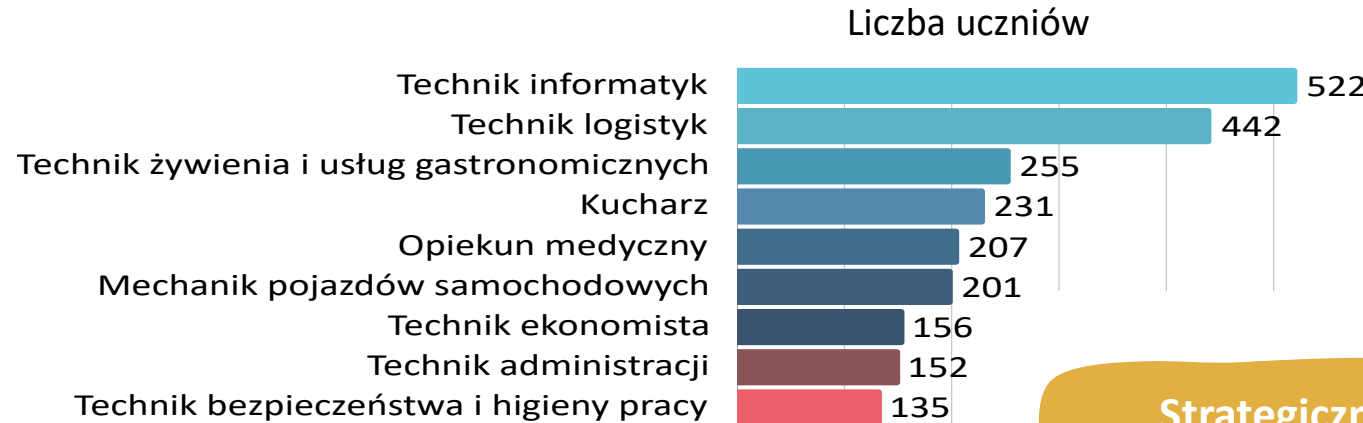
i Źródło: Barometr zawodów - dane roczne na 2025 rok

## Wyniki badań IDI oraz metody delfickiej



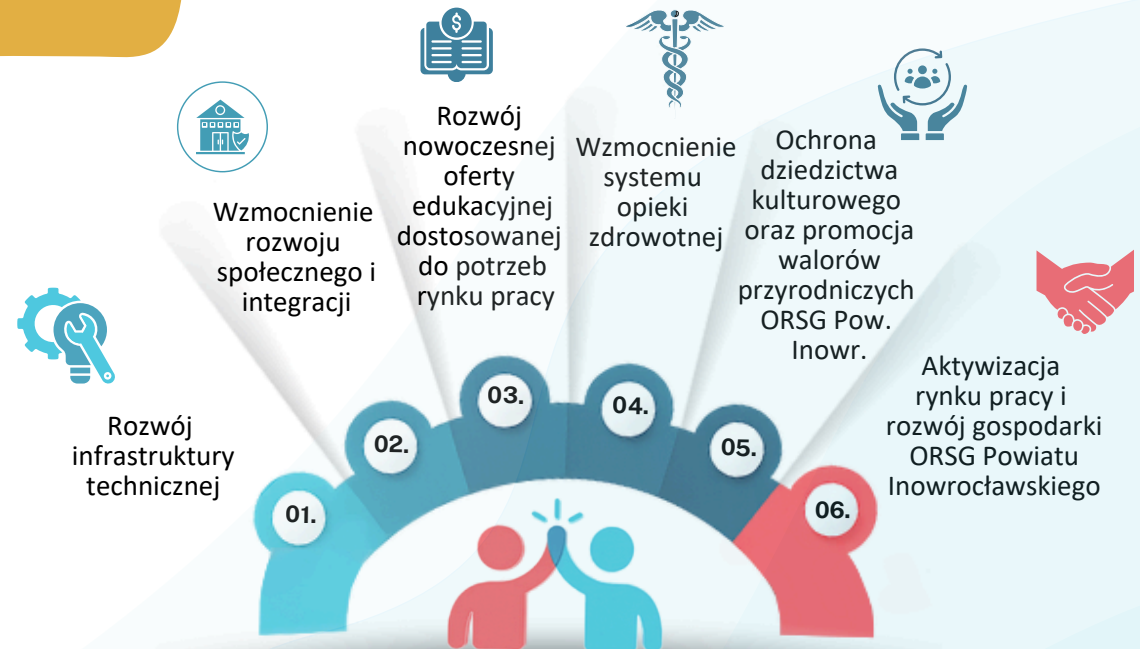
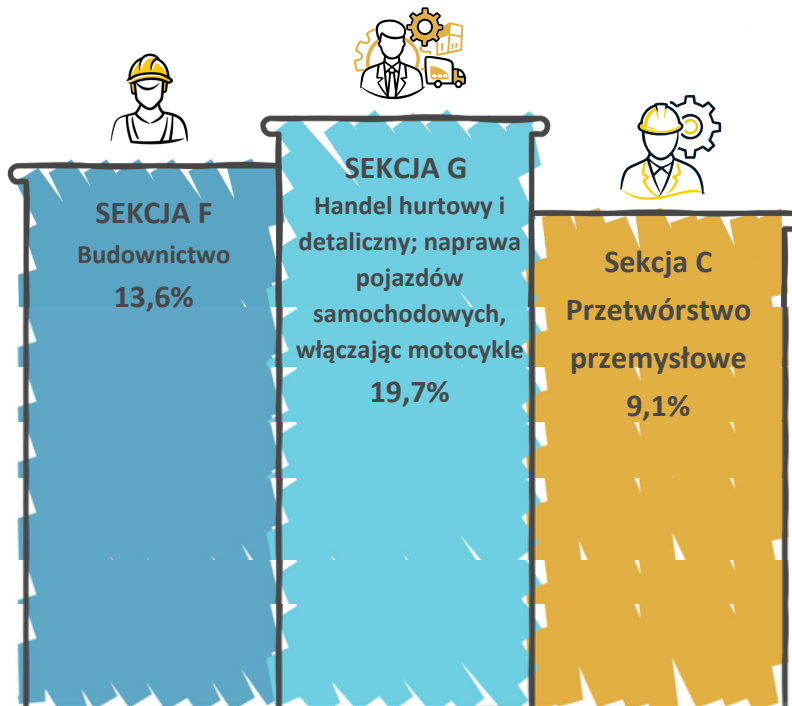
Według badań, w ciągu najbliższych 5 lat wzrośnie zapotrzebowanie na pracowników w branżach usługowej, budowlanej, chemicznej i spożywczej. Poszukiwani będą m.in.: spawacze, operatorzy maszyn CNC, cieśle, dekarze, specjaliści ds. przetwórstwa spożywczego oraz technolodzy procesów chemicznych. Region rozwija przemysł chemiczny i spożywczy.

## Najpopularniejsze kierunki kształcenia szkół ponadpodstawowych w 2023/2024



## Strategiczne cele rozwojowe

## Największa liczba podmiotów według sekcji PKD w powiecie inowrocławskim



Źródło: Strategia ORSG Powiatu Inowrocławskiego